

PIANO DI ZONIZZAZIONE ACUSTICA
ai sensi dell'articolo 6 della Legge 447 del 26/10/95
e della L.R. n. 52 del 20 Ottobre 2000

COMUNE di MARENE

PROVINCIA di CUNEO

Tecnici relatori: ing. Rosamaria Miraglino
ing. Carlo Grippo
prof. ing. Alfredo Sacchi
geom. Giuseppe Milli

Allegato schede di misura



Marene

The image shows a map of the Marene municipality, outlined in red. The name 'Marene' is printed in bold black text in the center of the map.

Il presente allegato contiene la stampa delle schede analitiche relative alle misure di livello acustico effettuate nelle localizzazioni individuate nella mappa punti di misura.

La strumentazione utilizzata è stata scelta in modo da soddisfare le specifiche di cui alla classe 1 delle norme E60651/1994 e EN 60804/1994. Sono stati utilizzati filtri e i microfoni conformi alle norme EN 61260/1995 (IEC1260) e EN 61094-1/1994, EN 61094-2/1993, EN 61094-3/1995 EN 61094-4/1995, e calibratore conforme alle norme CEI 29-4.

In dettaglio sono stati usati:

- Fonometro analizzatore real time, 1/3 di ottava Larson Davis 2900B, classe 1. Fonometro e microfono sono conformi alle normative IEC 651 e IEC 804. Numero di serie fonometro 0834, taratura e calibrazione effettuata dal Centro SIT IEC in data 16/04/02.
- Microfono tipo 4189 numero di serie 2020943, calibrazione 29/06/01.
- Calibratore acustico (94 e 114 dB a 1.000 Hz) Bruel & Kjaer tipo 4231, classe 1, matricola 02085254. Taratura e calibrazione effettuata dal Centro SIT IEC in data 20/02/2001.

Per ogni misura spot la relativa scheda di misura è costituita da due fogli; il primo foglio contiene i riferimenti anagrafici e di settaggio dell'analizzatore di misura; il secondo foglio contiene tre grafici, il primo dei quali rappresenta la time-history del fenomeno nel suo andamento istantaneo (linea blu) e nel Leq progressivo (linea rossa); accanto a tale grafico una tabellina fornisce i valori numerici dei livelli statistici più significativi; il grafico a centro pagina è un sonogramma, cioè una rappresentazione pseudotridimensionale essendo il terzo asse rappresentato in forma cromatica, che permette di valutare l'allocazione in frequenza del contenuto energetico; il terzo grafico, posizionato a fondo pagina, rappresenta l'analisi spettrale in terzi di ottava di quanto misurato, per i valori Leq, Max per banda, Min per banda.

Tutti i valori numerici ed i diagrammi grafici sono ottenuti direttamente dai dati memorizzati nella memoria dello strumento con l'ausilio del software a corredo.



Mappa dei punti di misura

● Ubicazione postazioni di misura

1 Via Marconi 161

2 Via Marconi 108

3 Via Torino 21

4 Via Rolle 7

5 Via Fossano

SCHEDA MISURA

POSTAZIONE N°:

1

TIPO MISURA:

BREVE

DATA MISURA:

19 Marzo 2003

ore 9:36

Total Leq= 65.1 dB(A)

19 Marzo 2003

ore 14:17

Total Leq= 65.3 dB(A)

UBICAZIONE: **Via Marconi 161**



Postazione di misura

Nome: Mar_19_03_m By Time+SLM 1

Data: 19/03/03 Ora: 9.36.35 Durata Misura: 900.0 secondi

Località: Via Marconi 161

Operatore: Ing. C. Grippo

Strumentazione: LD 2900B Calibrazione: 94.0 dB(A)

Nome Canale: CH1

Filtri (CH1): Filtri Ottave Banda d'Ottava (CH1): 1/3 Ottava Pesatura (CH1): Pesatura A

Numero di Bande (CH1): 30 Prima Banda (CH1): 25.0 Hz Ultima Banda (CH1): 20.0kHz

Cost. di Tempo (CH1): Lineare ripetitivo Media (CH1): 1.000000

Filtro Passa-Alto (CH1): 20 Hz Filtro Passa-Basso (CH1): 20 kHz Offset di Calibrazione (CH1): 0.0

Note:

SERENO 8°C

Veicoli leggeri: 31

Veicoli pesanti: 13

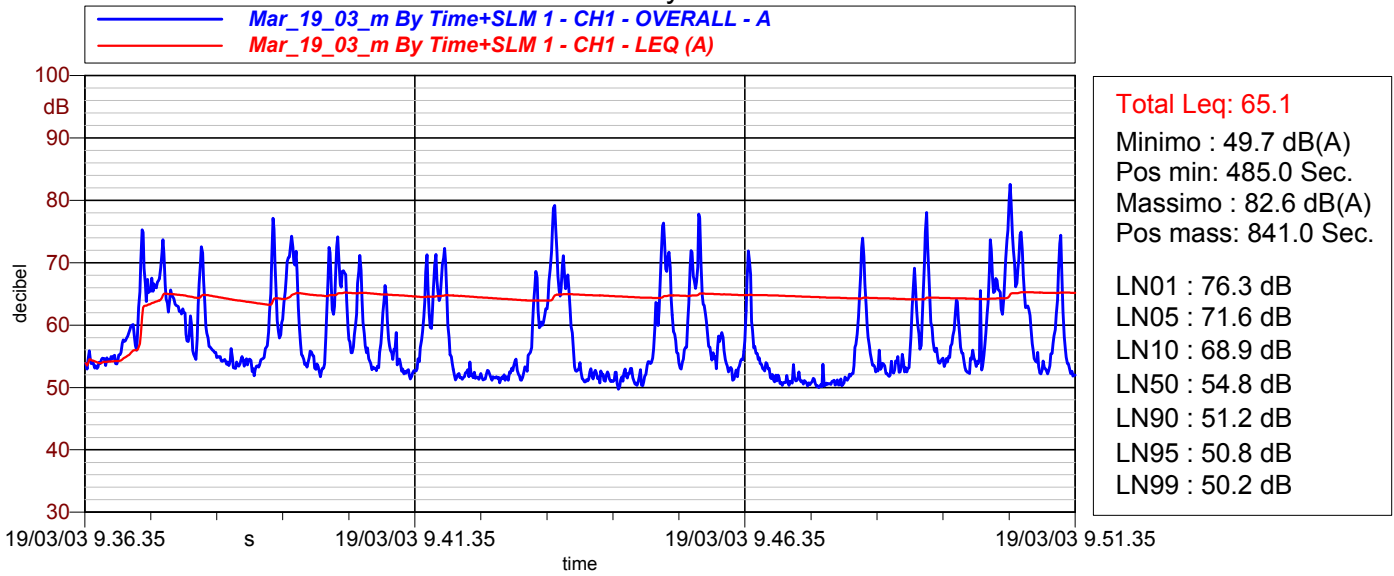
Nota : Lavorazioni nelle ditte vicine

Firma del tecnico di misura:

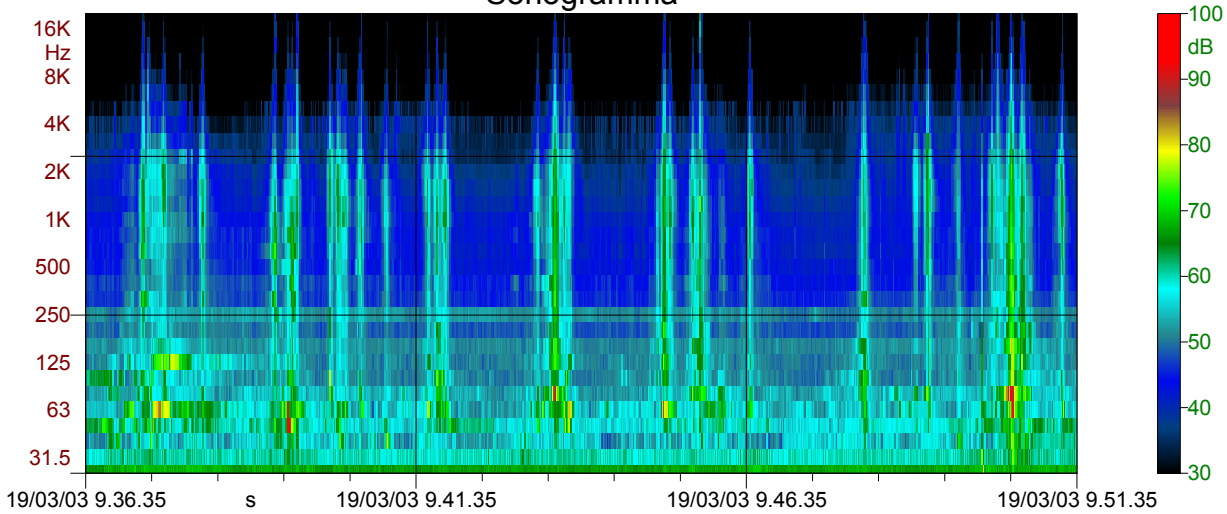
Nome Canale: CH1



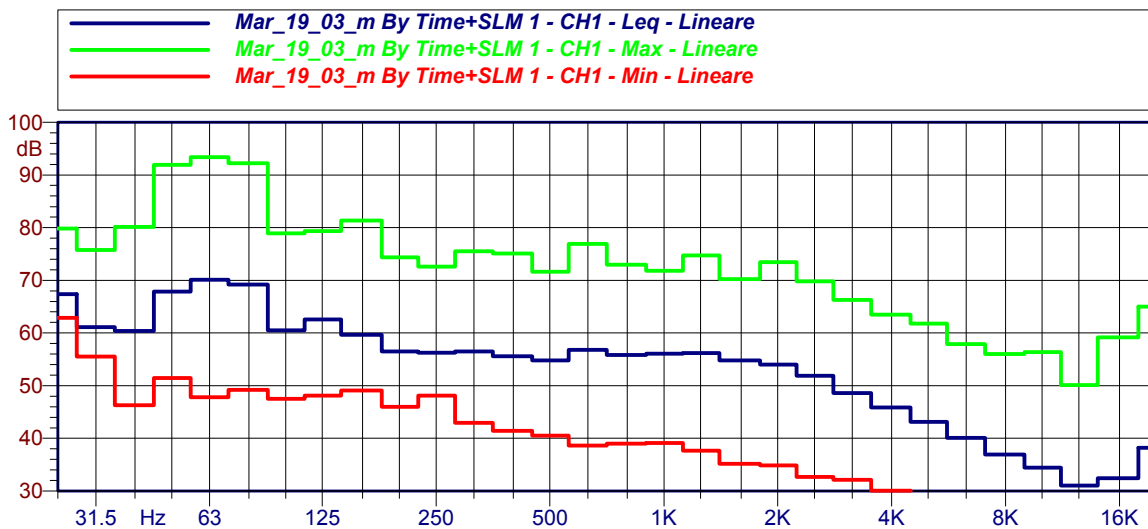
Time History



Sonogramma



Valori minimi e massimi banda per banda e Leq per banda



Nome: Mar_19_03_p By Time+SLM 1

Data: 19/03/03 Ora: 14.17.55 Durata Misura: 900.0 secondi

Località: Via Marconi 161

Operatore: Ing. C. Grippo

Strumentazione: LD 2900B Calibrazione: 94.0 dB(A)

Nome Canale: CH1

Filtri (CH1): Filtri Ottave Banda d'Ottava (CH1): 1/3 Ottava Pesatura (CH1): Pesatura A

Numero di Bande (CH1): 30 Prima Banda (CH1): 25.0 Hz Ultima Banda (CH1): 20.0kHz

Cost. di Tempo (CH1): Lineare ripetitivo Media (CH1): 1.000000

Filtro Passa-Alto (CH1): 20 Hz Filtro Passa-Basso (CH1): 20 kHz Offset di Calibrazione (CH1): 0.0

Note:

SERENO 13°C

Veicoli leggeri: 41

Veicoli pesanti: 15

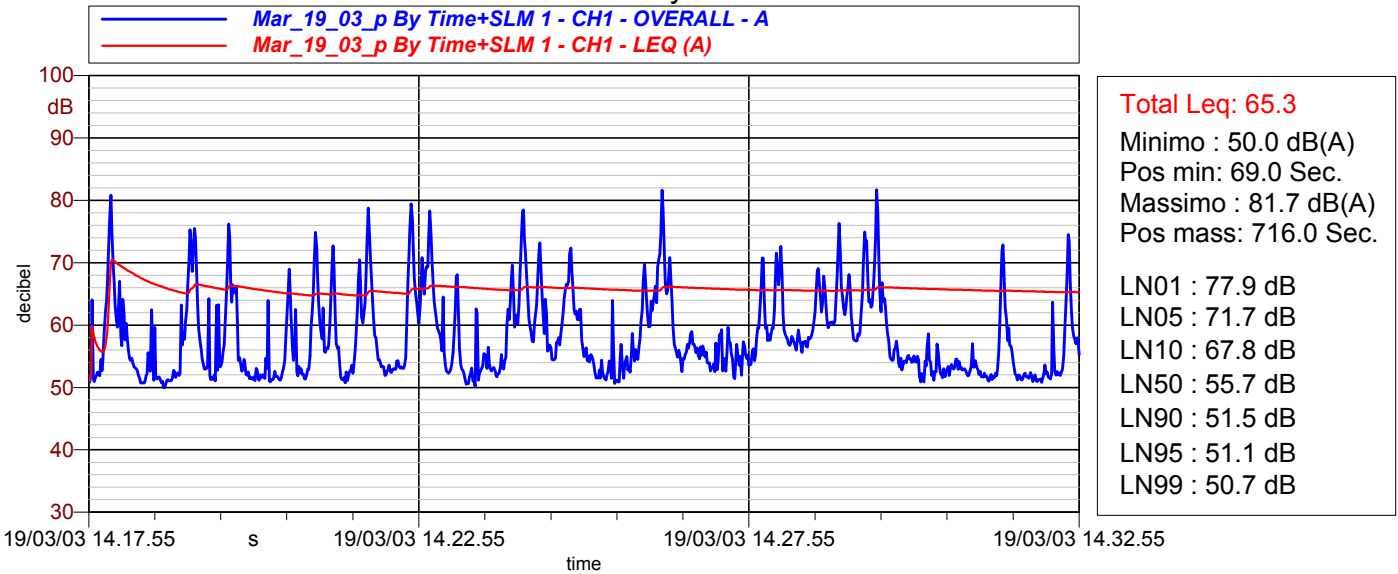
Nota : Lavorazioni nelle ditte vicine

Firma del tecnico di misura:

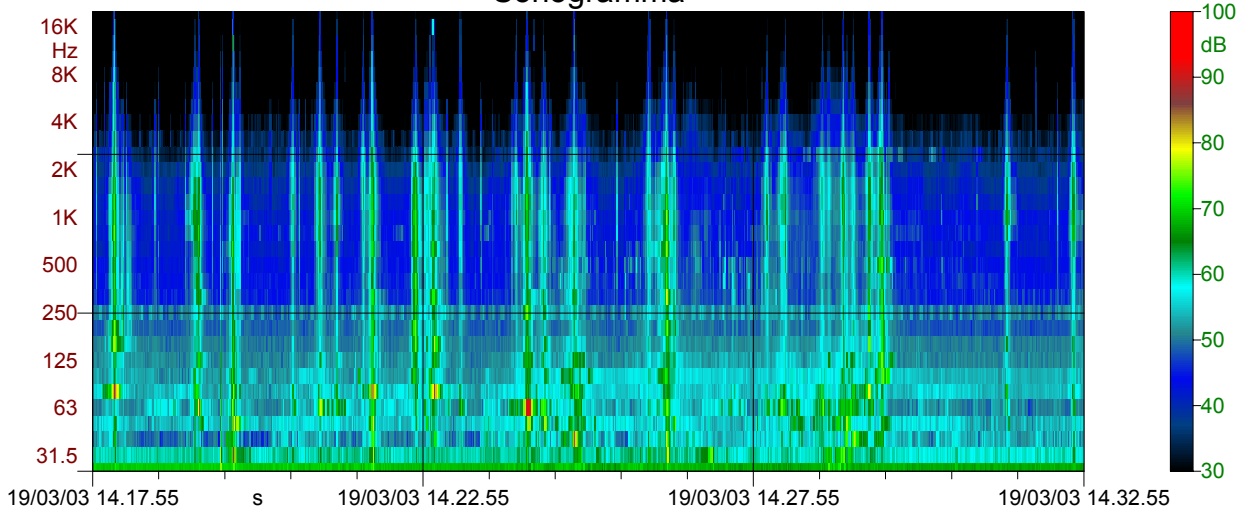
Nome Canale: CH1



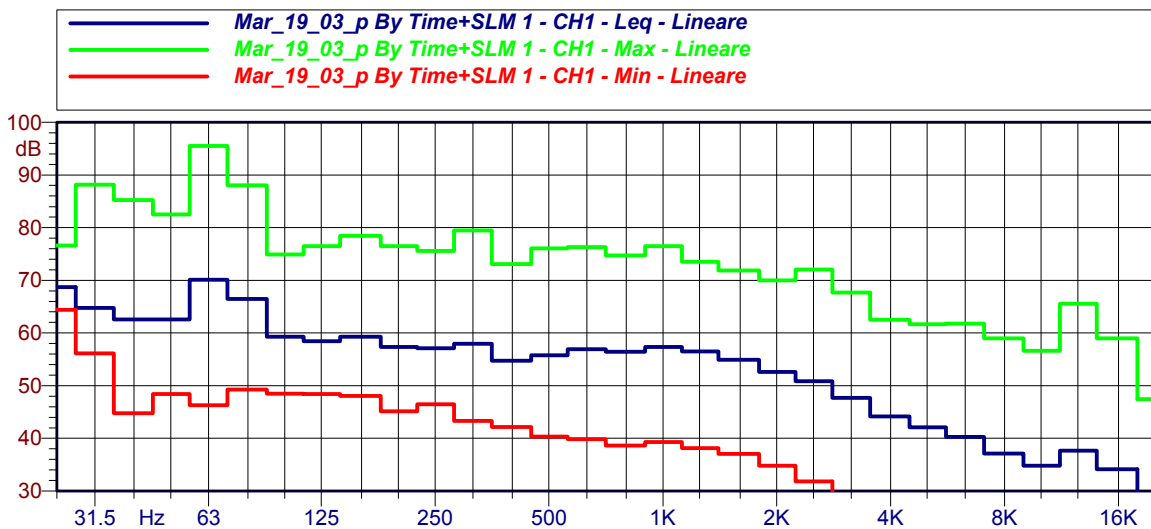
Time History



Sonogramma



Valori minimi e massimi banda per banda e Leq per banda



SCHEDA MISURA

POSTAZIONE N°:

2

TIPO MISURA:

BREVE

DATA MISURA:

19 Marzo 2003

ore 9:56

Total Leq= 66.2 dB(A)

19 Marzo 2003

ore 14:35

Total Leq= 67.0 dB(A)

UBICAZIONE: Via Marconi 108



Postazione di misura

Nome: Mar_19_03_m By Time+SLM 2

Data: 19/03/03 Ora: 9.56.35 Durata Misura: 900.0 secondi

Località: Via Marconi 108

Operatore: Ing. C. Grippo

Strumentazione: LD 2900B Calibrazione: 94.0 dB(A)

Nome Canale: CH1

Filtri (CH1): Filtri Ottave Banda d'Ottava (CH1): 1/3 Ottava Pesatura (CH1): Pesatura A

Numero di Bande (CH1): 30 Prima Banda (CH1): 25.0 Hz Ultima Banda (CH1): 20.0kHz

Cost. di Tempo (CH1): Lineare ripetitivo Media (CH1): 1.000000

Filtro Passa-Alto (CH1): 20 Hz Filtro Passa-Basso (CH1): 20 kHz Offset di Calibrazione (CH1): 0.0

Note:

SERENO 8°C

Veicoli leggeri: 44

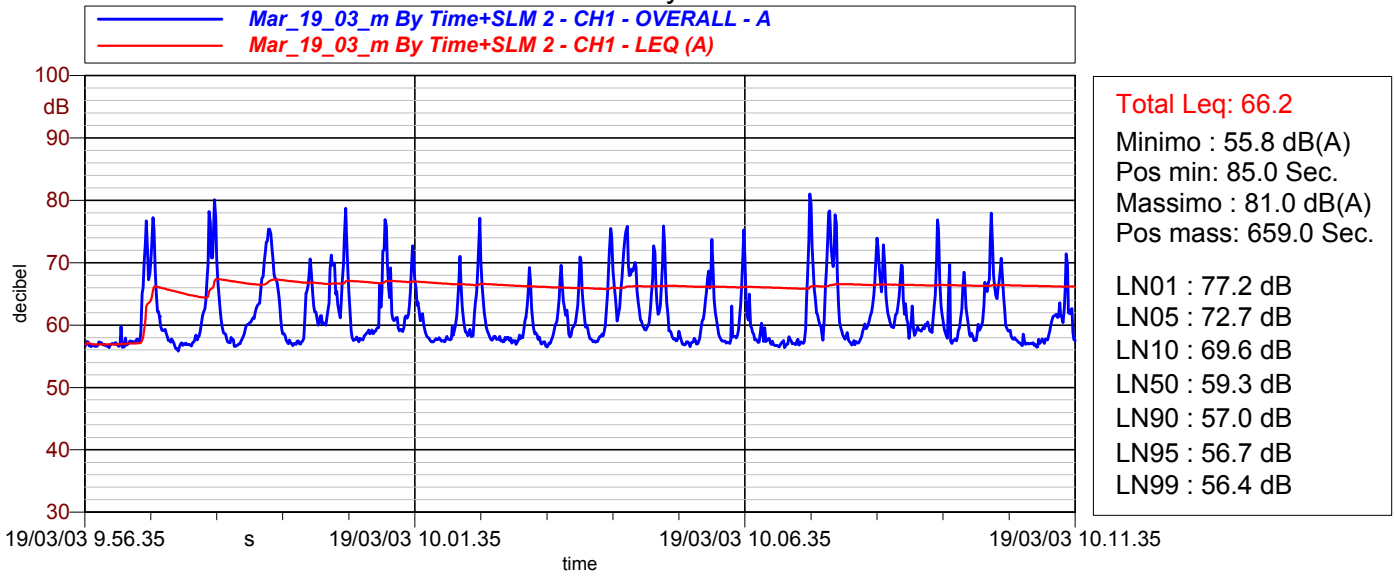
Veicoli pesanti: 11

Firma del tecnico di misura:

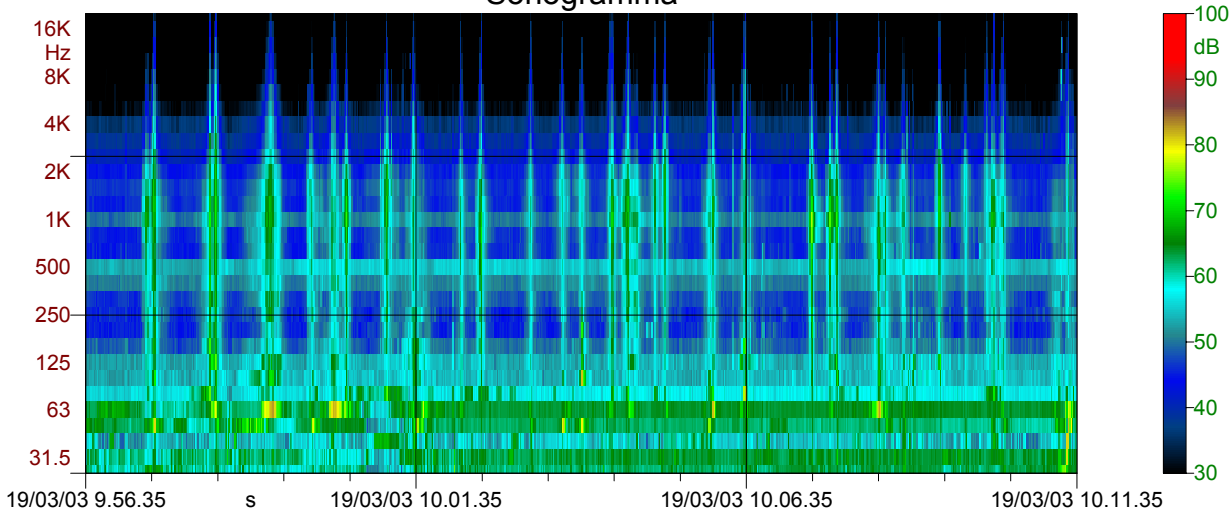
Nome Canale: CH1



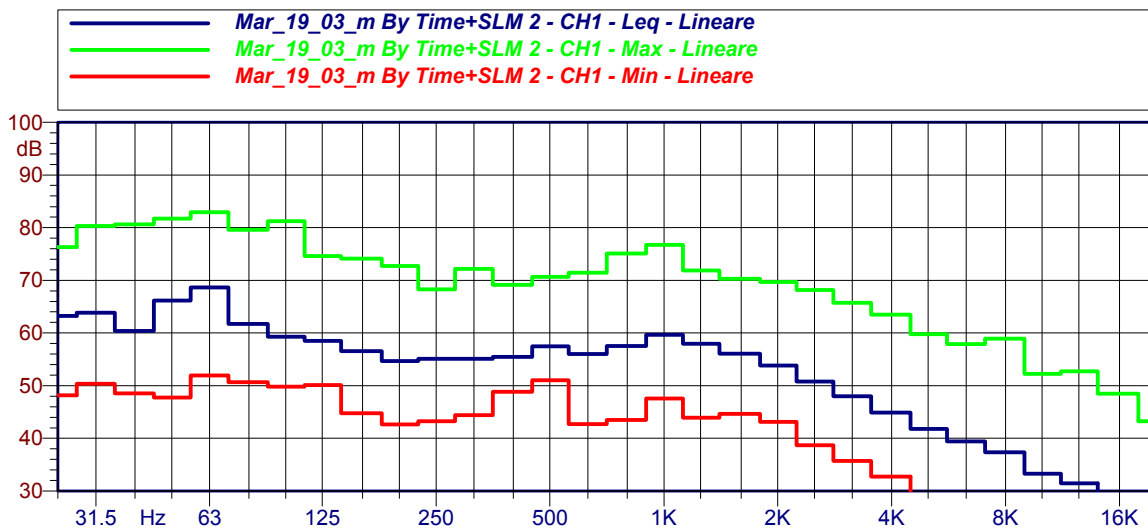
Time History



Sonogramma



Valori minimi e massimi banda per banda e Leq per banda



Nome: Mar_19_03_p By Time+SLM 2

Data: 19/03/03 Ora: 14.35.44 Durata Misura: 900.0 secondi

Località: Via Marconi 108

Operatore: Ing. C. Grippo

Strumentazione: LD 2900B Calibrazione: 94.0 dB(A)

Nome Canale: CH1

Filtri (CH1): Filtri Ottave Banda d'Ottava (CH1): 1/3 Ottava Pesatura (CH1): Pesatura A

Numero di Bande (CH1): 30 Prima Banda (CH1): 25.0 Hz Ultima Banda (CH1): 20.0kHz

Cost. di Tempo (CH1): Lineare ripetitivo Media (CH1): 1.000000

Filtro Passa-Alto (CH1): 20 Hz Filtro Passa-Basso (CH1): 20 kHz Offset di Calibrazione (CH1): 0.0

Note:

SERENO 13°C

Veicoli leggeri: 44

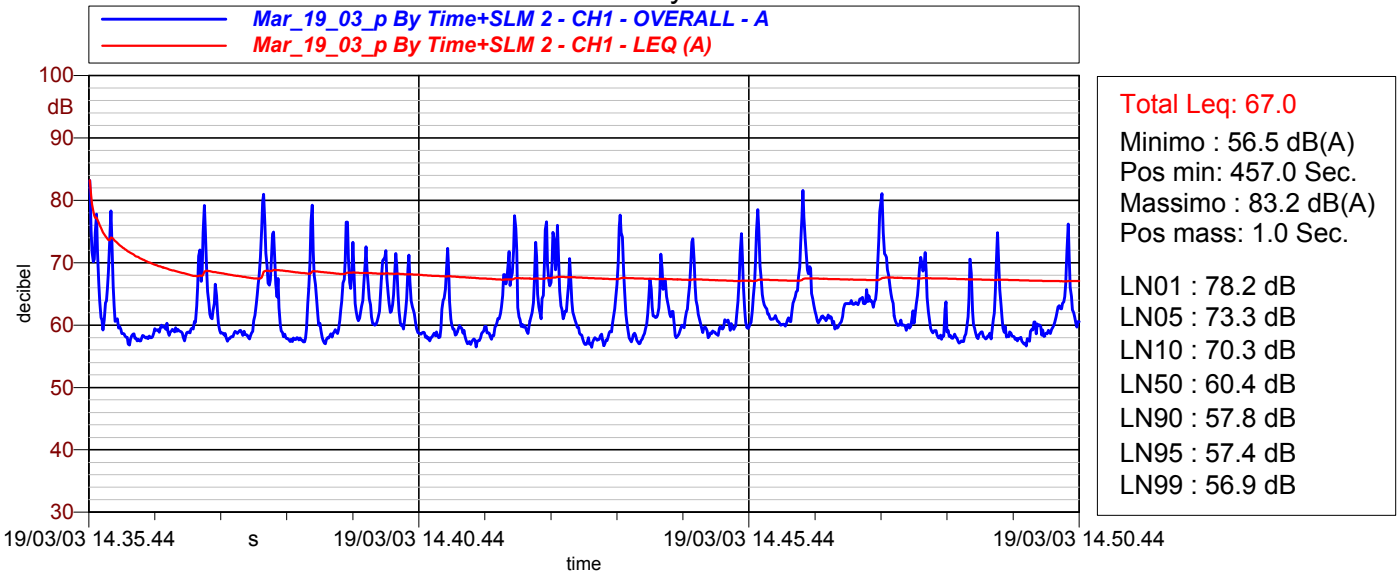
Veicoli pesanti: 14

Firma del tecnico di misura:

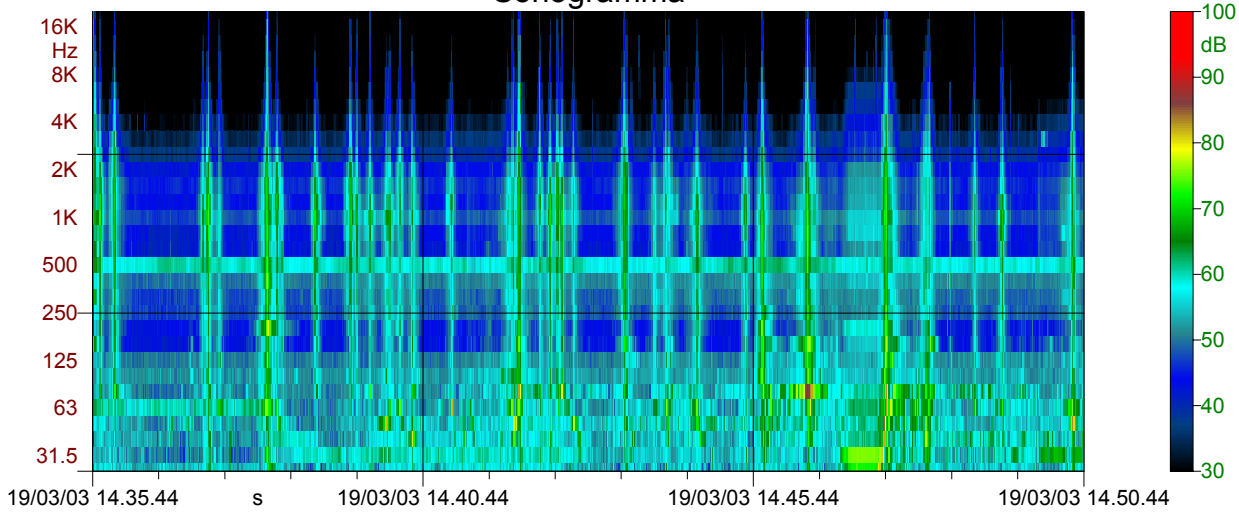
Nome Canale: CH1



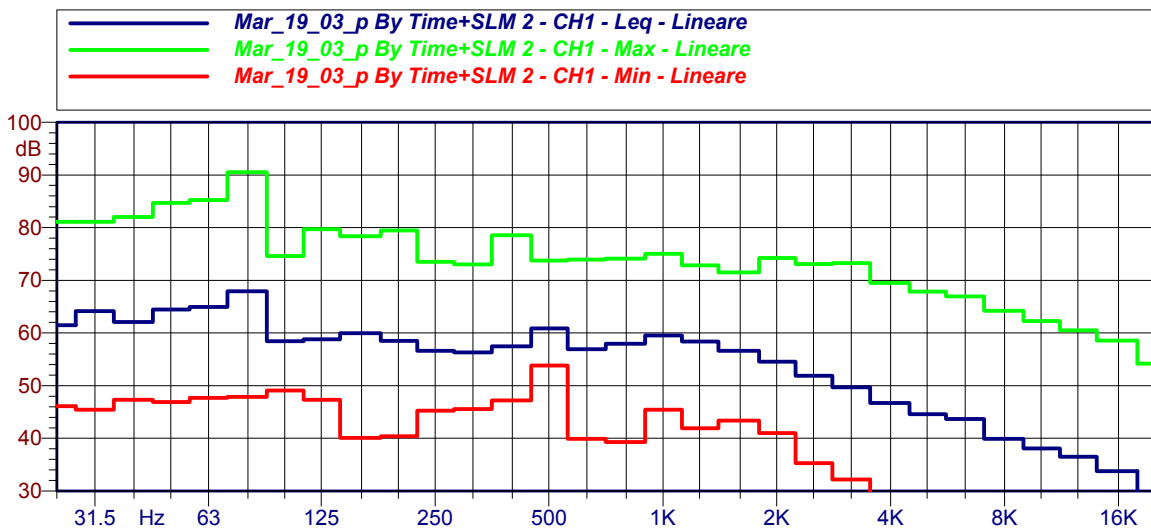
Time History



Sonogramma



Valori minimi e massimi banda per banda e Leq per banda



SCHEDA MISURA

POSTAZIONE N°:

3

TIPO MISURA:

BREVE

DATA MISURA:

19 Marzo 2003

ore 10:18

Total Leq= 54.5 dB(A)

19 Marzo 2003

ore 14:56

Total Leq= 58.2 dB(A)

UBICAZIONE: **Via Torino 21**



Postazione di misura

Nome: Mar_19_03_m By Time+SLM 3

Data: 19/03/03 Ora: 10.18.54 Durata Misura: 900.0 secondi

Località: Via Torino 21

Operatore: Ing. C. Grippo

Strumentazione: LD 2900B Calibrazione: 94.0 dB(A)

Nome Canale: CH1

Filtri (CH1): Filtri Ottave Banda d'Ottava (CH1): 1/3 Ottava Pesatura (CH1): Pesatura A

Numero di Bande (CH1): 30 Prima Banda (CH1): 25.0 Hz Ultima Banda (CH1): 20.0kHz

Cost. di Tempo (CH1): Lineare ripetitivo Media (CH1): 1.000000

Filtro Passa-Alto (CH1): 20 Hz Filtro Passa-Basso (CH1): 20 kHz Offset di Calibrazione (CH1): 0.0

Note:

SERENO 9°C

Veicoli leggeri: 7

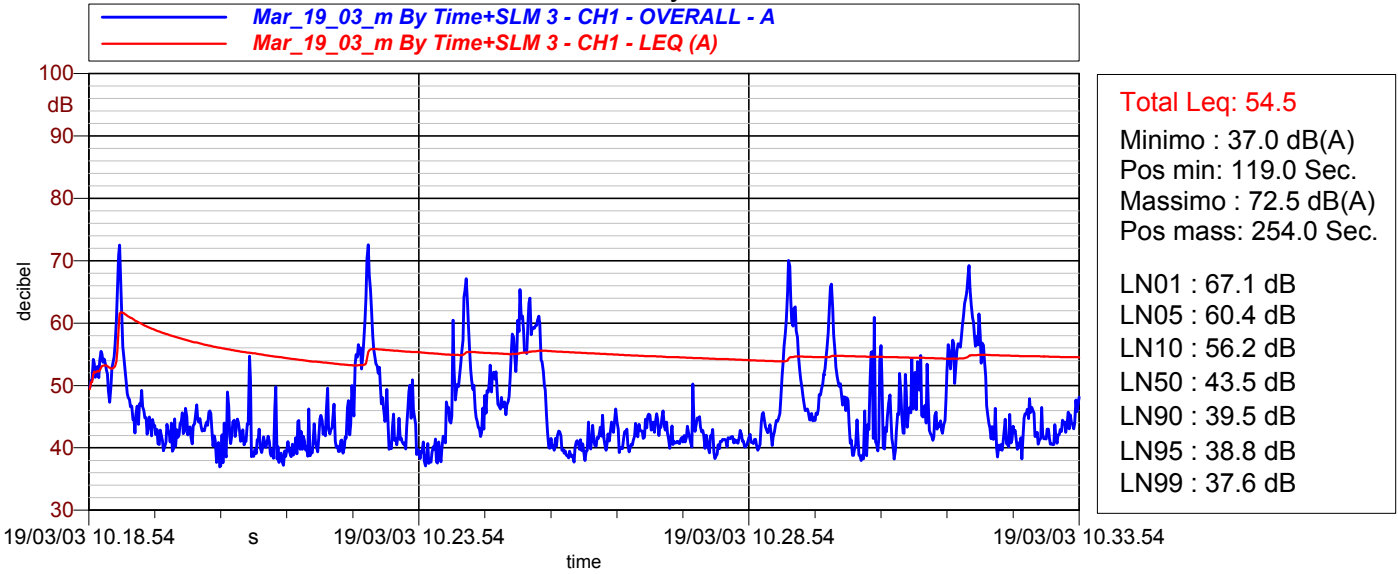
Veicoli pesanti: 2

Firma del tecnico di misura:

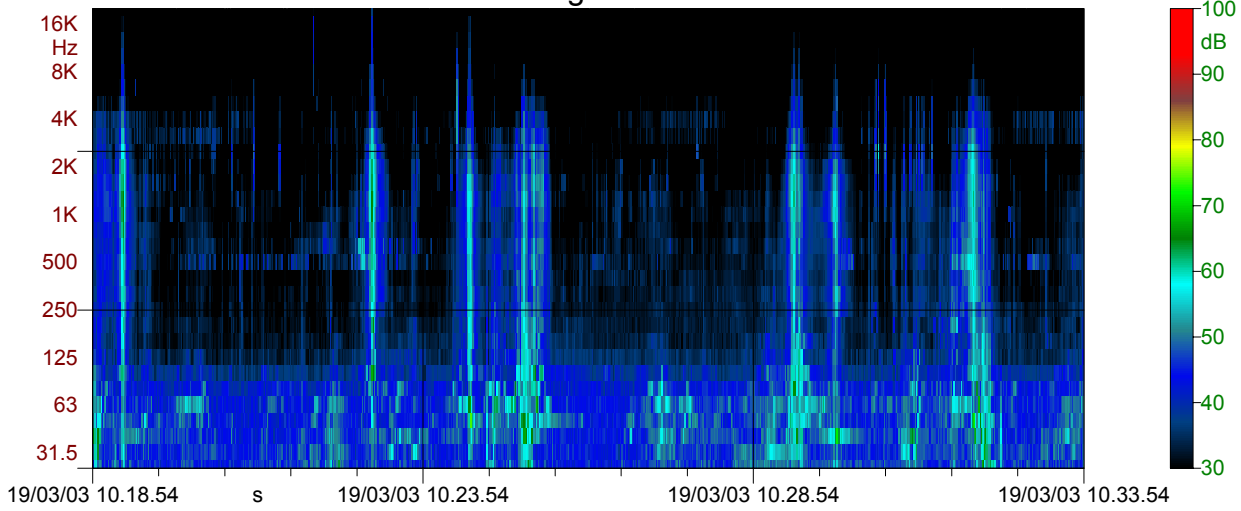
Nome Canale: CH1



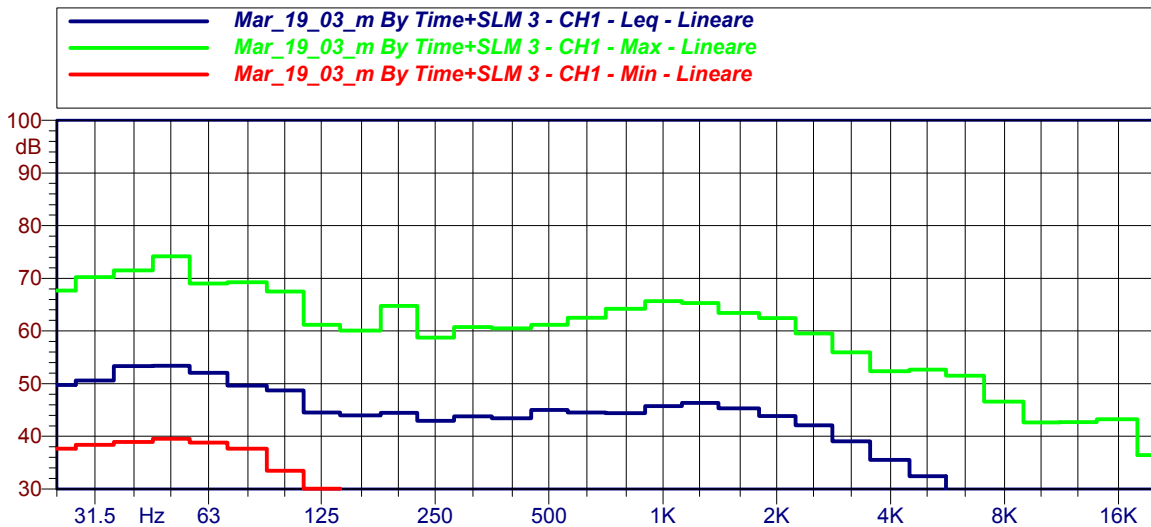
Time History



Sonogramma



Valori minimi e massimi banda per banda e Leq per banda



Nome: Mar_19_03_p By Time+SLM 3

Data: 19/03/03 Ora: 14.56.49 Durata Misura: 900.0 secondi

Località: Via Torino 21

Operatore: Ing. C. Grippo

Strumentazione: LD 2900B Calibrazione: 94.0 dB(A)

Nome Canale: CH1

Filtri (CH1): Filtri Ottave Banda d'Ottava (CH1): 1/3 Ottava Pesatura (CH1): Pesatura A

Numero di Bande (CH1): 30 Prima Banda (CH1): 25.0 Hz Ultima Banda (CH1): 20.0kHz

Cost. di Tempo (CH1): Lineare ripetitivo Media (CH1): 1.000000

Filtro Passa-Alto (CH1): 20 Hz Filtro Passa-Basso (CH1): 20 kHz Offset di Calibrazione (CH1): 0.0

Note:

SERENO 13°C

Veicoli leggeri: 6

Veicoli pesanti: 5

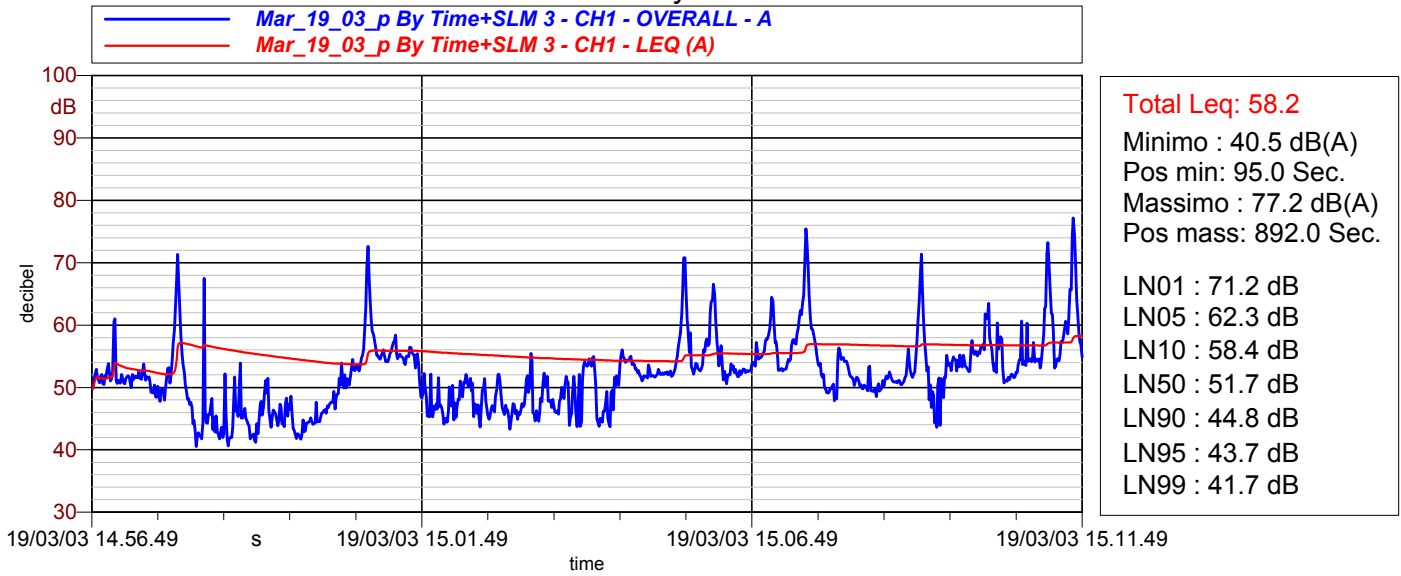
Nota : Tagliasiepi in funzione nelle vicinanze

Firma del tecnico di misura:

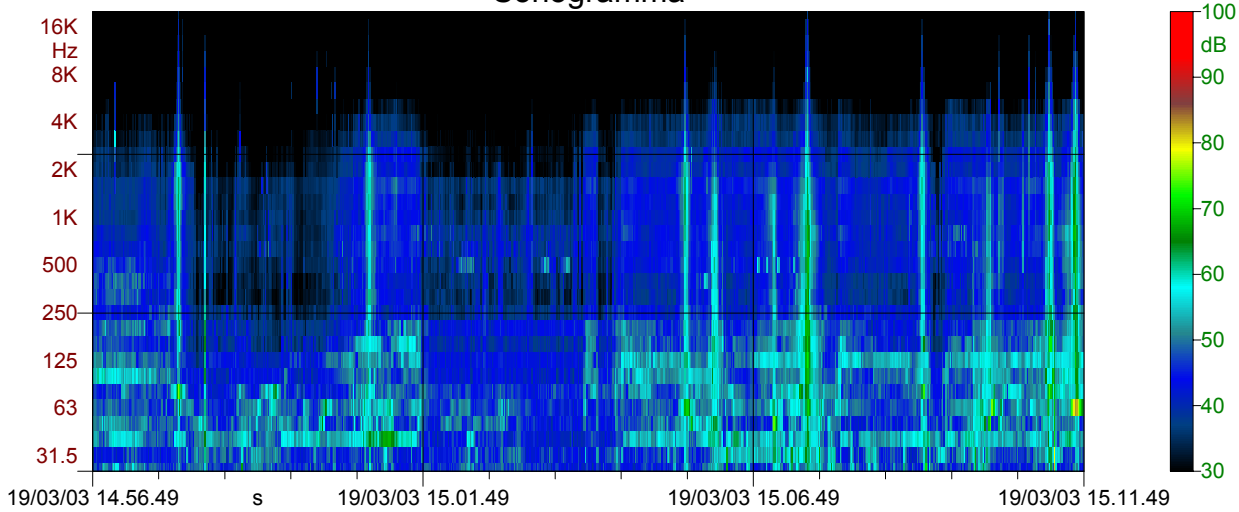
Nome Canale: CH1



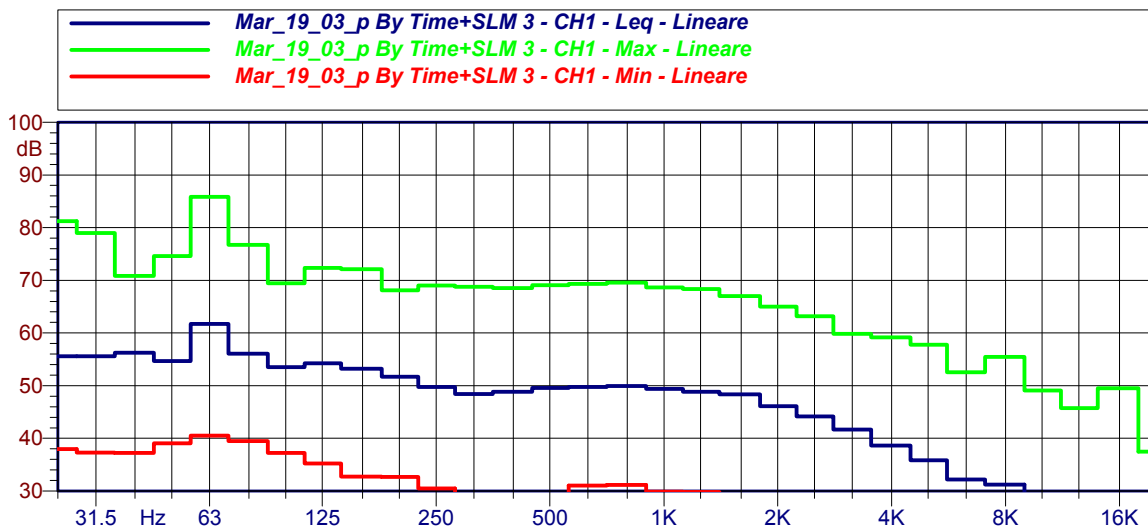
Time History



Sonogramma



Valori minimi e massimi banda per banda e Leq per banda



SCHEDA MISURA

POSTAZIONE N°:

4

TIPO MISURA:

BREVE

DATA MISURA:

19 Marzo 2003

ore 10:58

Total Leq= 66.6 dB(A)

19 Marzo 2003

ore 15:24

Total Leq= 68.6 dB(A)

UBICAZIONE: **Via Rolle 7 - Casa di riposo**



Postazione di misura

Nome: Mar_19_03_m By Time+SLM 4

Data: 19/03/03 Ora: 10.58.03 Durata Misura: 900.0 secondi

Località: Via Rolle 7 - Casa di riposo

Operatore: Ing. C. Grippo

Strumentazione: LD 2900B Calibrazione: 94.0 dB(A)

Nome Canale: CH1

Filtri (CH1): Filtri Ottave Banda d'Ottava (CH1): 1/3 Ottava Pesatura (CH1): Pesatura A

Numero di Bande (CH1): 30 Prima Banda (CH1): 25.0 Hz Ultima Banda (CH1): 20.0kHz

Cost. di Tempo (CH1): Lineare ripetitivo Media (CH1): 1.000000

Filtro Passa-Alto (CH1): 20 Hz Filtro Passa-Basso (CH1): 20 kHz Offset di Calibrazione (CH1): 0.0

Note:

SERENO 10°C

Veicoli leggeri: 6

Veicoli pesanti: 2

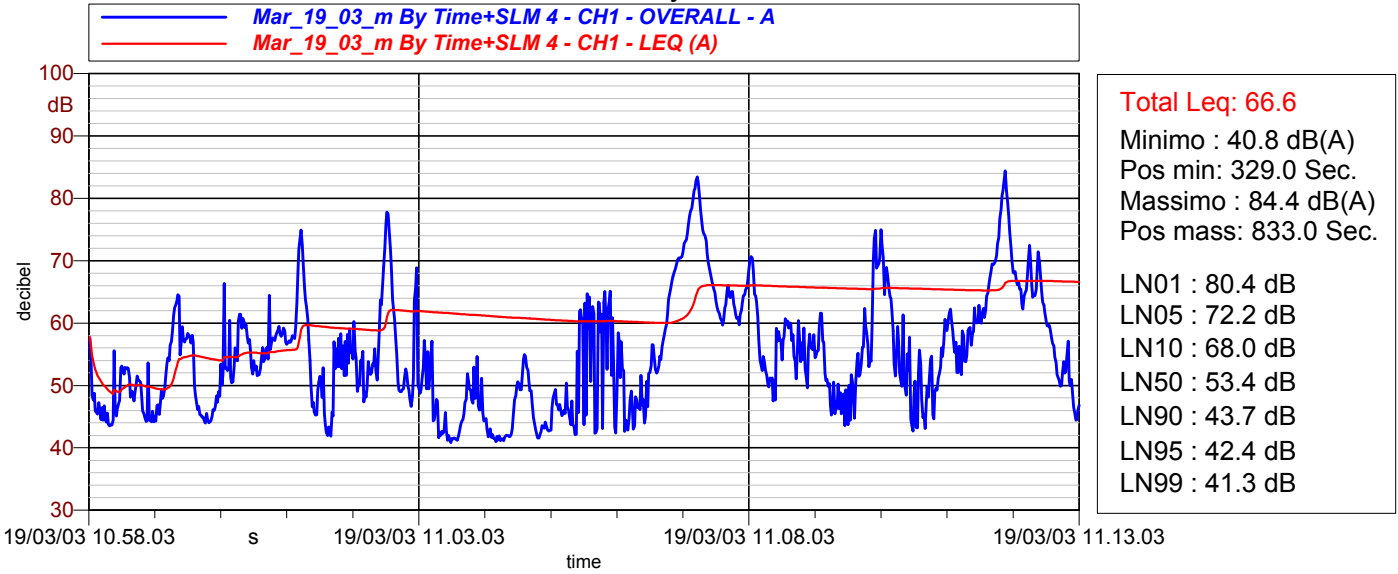
Nota : Strada lastricata, transito di trattori

Firma del tecnico di misura:

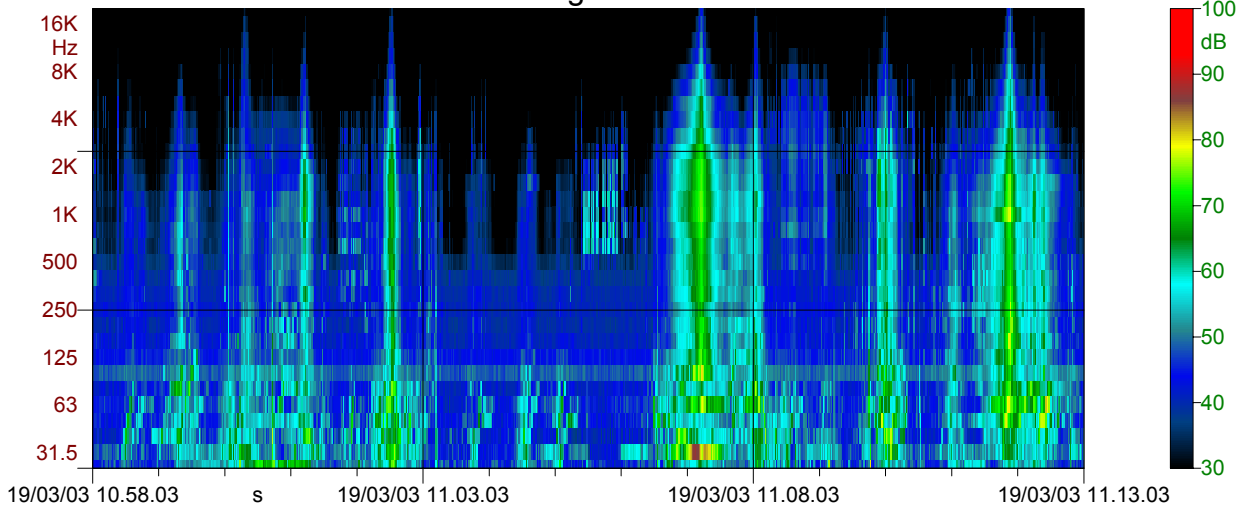
Nome Canale: CH1



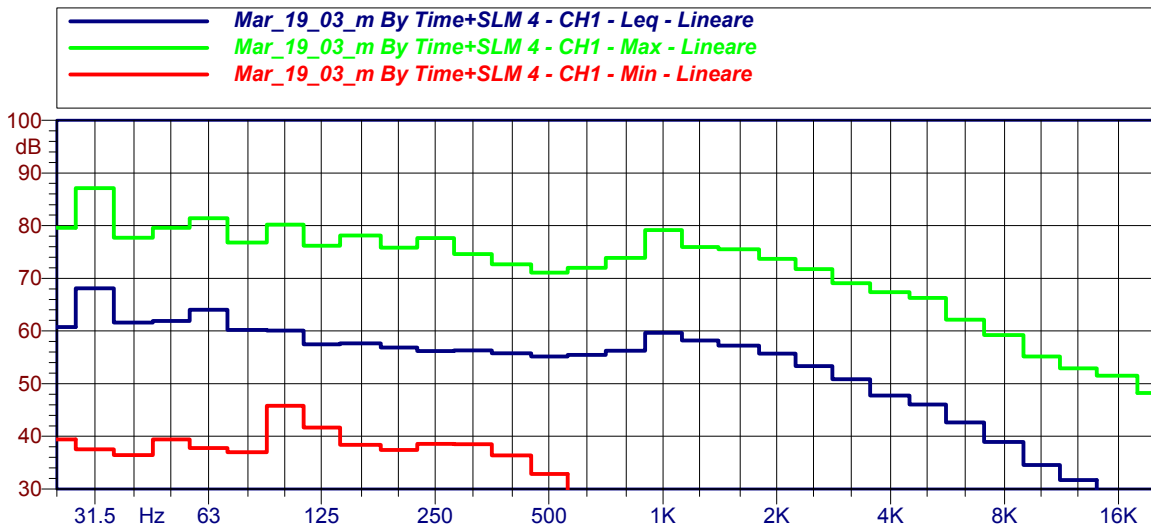
Time History



Sonogramma



Valori minimi e massimi banda per banda e Leq per banda



Nome: Mar_19_03_p By Time+SLM 4

Data: 19/03/03 Ora: 15.24.04 Durata Misura: 900.0 secondi

Località: Via Rolle 7 - Casa di riposo

Operatore: Ing. C. Grippo

Strumentazione: LD 2900B Calibrazione: 94.0 dB(A)

Nome Canale: CH1

Filtri (CH1): Filtri Ottave Banda d'Ottava (CH1): 1/3 Ottava Pesatura (CH1): Pesatura A

Numero di Bande (CH1): 30 Prima Banda (CH1): 25.0 Hz Ultima Banda (CH1): 20.0kHz

Cost. di Tempo (CH1): Lineare ripetitivo Media (CH1): 1.000000

Filtro Passa-Alto (CH1): 20 Hz Filtro Passa-Basso (CH1): 20 kHz Offset di Calibrazione (CH1): 0.0

Note:

SERENO 13°C

Veicoli leggeri: 8

Veicoli pesanti: 8

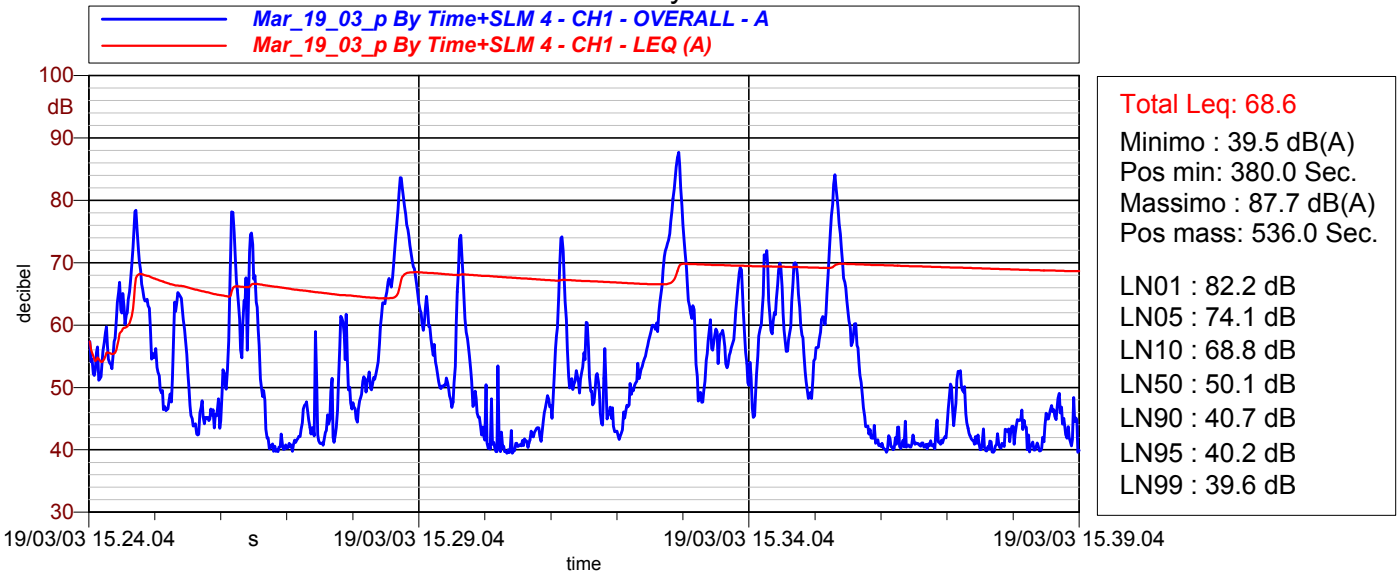
Nota : Strada lastricata, transito di trattori

Firma del tecnico di misura:

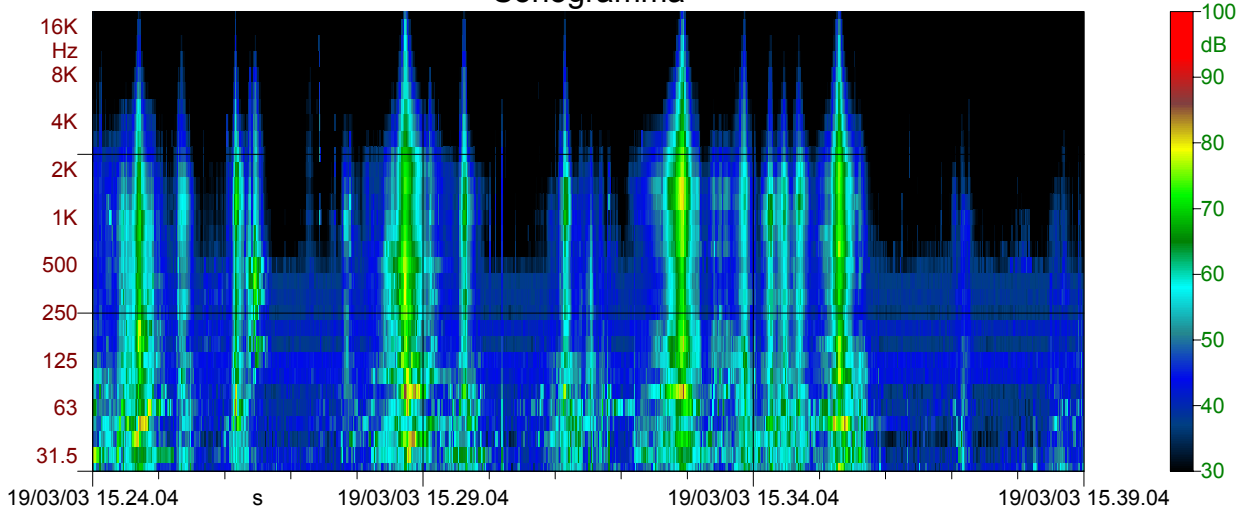
Nome Canale: CH1



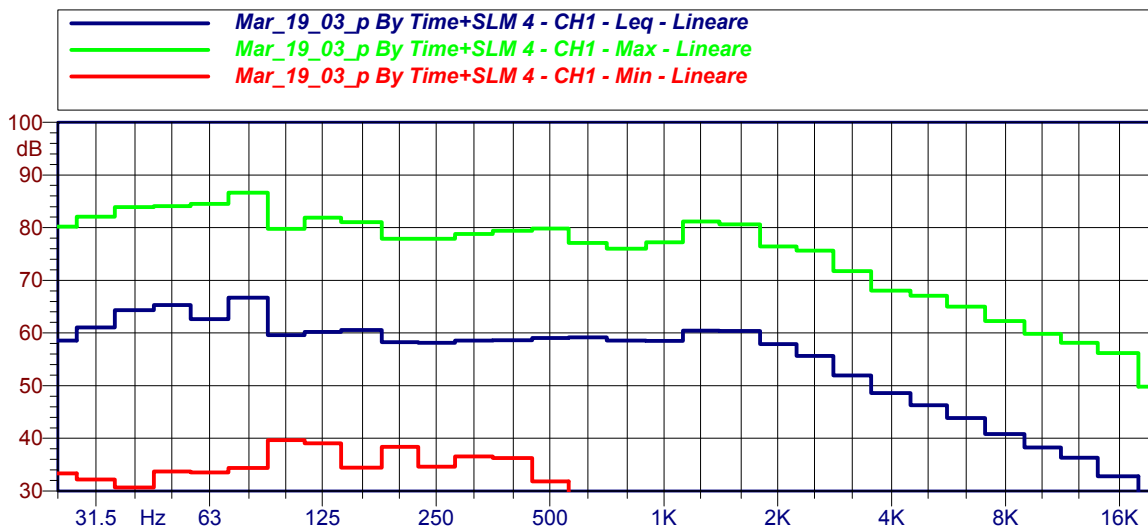
Time History



Sonogramma



Valori minimi e massimi banda per banda e Leq per banda



SCHEDA MISURA

POSTAZIONE N°:
5

TIPO MISURA:
BREVE

DATA MISURA:

19 Marzo 2003

ore 11:25

Total Leq= 61.3 dB(A)

19 Marzo 2003

ore 15:43

Total Leq= 61.6 dB(A)

UBICAZIONE: **Via Fossano 10 - Mangimificio**



Postazione di misura

Nome: Mar_19_03_m By Time+SLM 5

Data: 19/03/03 Ora: 11.25.50 Durata Misura: 900.0 secondi

Località: Via Fossano 10 - Mangimificio

Operatore: Ing. C. Grippo

Strumentazione: LD 2900B Calibrazione: 94.0 dB(A)

Nome Canale: CH1

Filtri (CH1): Filtri Ottave Banda d'Ottava (CH1): 1/3 Ottava Pesatura (CH1): Pesatura A

Numero di Bande (CH1): 30 Prima Banda (CH1): 25.0 Hz Ultima Banda (CH1): 20.0kHz

Cost. di Tempo (CH1): Lineare ripetitivo Media (CH1): 1.000000

Filtro Passa-Alto (CH1): 20 Hz Filtro Passa-Basso (CH1): 20 kHz Offset di Calibrazione (CH1): 0.0

Note:

SERENO 10°C

Veicoli leggeri: 19

Veicoli pesanti: 3

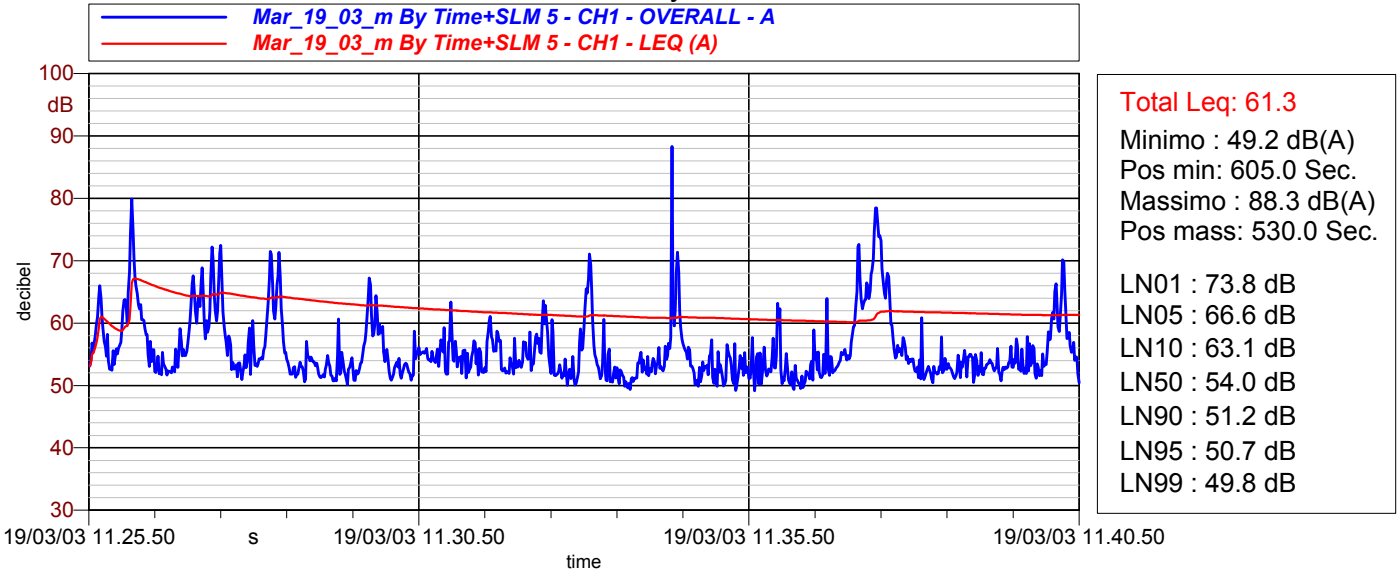
Nota : Cantieri nelle vicinanze

Firma del tecnico di misura:

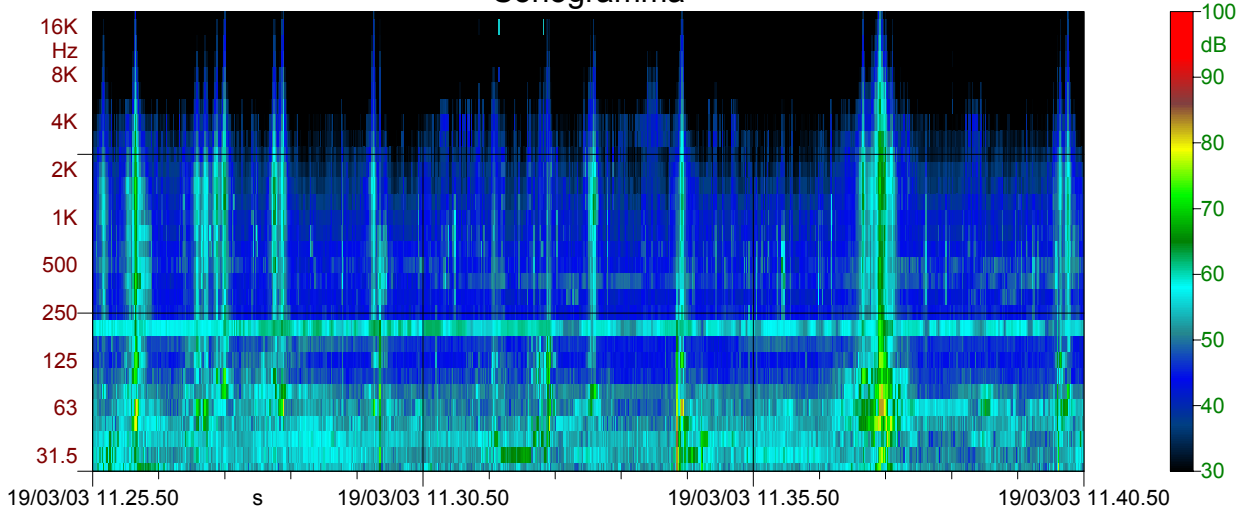
Nome Canale: CH1



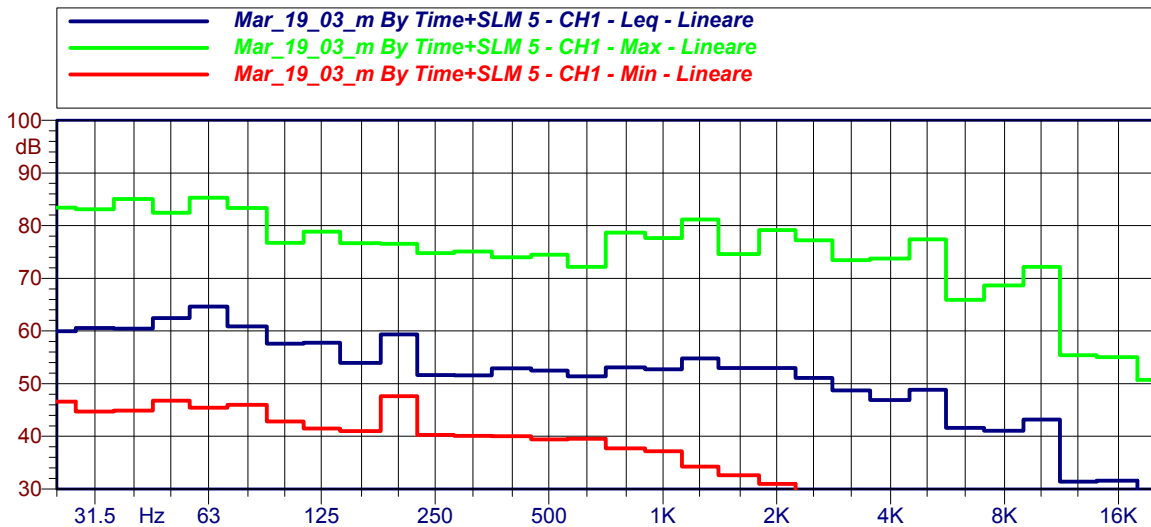
Time History



Sonogramma



Valori minimi e massimi banda per banda e Leq per banda



Nome: Mar_19_03_p By Time+SLM 5

Data: 19/03/03 Ora: 15.43.24 Durata Misura: 900.0 secondi

Località: Via Fossano 10 - Mangimificio

Operatore: Ing. C. Grippo

Strumentazione: LD 2900B Calibrazione: 94.0 dB(A)

Nome Canale: CH1

Filtri (CH1): Filtri Ottave Banda d'Ottava (CH1): 1/3 Ottava Pesatura (CH1): Pesatura A

Numero di Bande (CH1): 30 Prima Banda (CH1): 25.0 Hz Ultima Banda (CH1): 20.0kHz

Cost. di Tempo (CH1): Lineare ripetitivo Media (CH1): 1.000000

Filtro Passa-Alto (CH1): 20 Hz Filtro Passa-Basso (CH1): 20 kHz Offset di Calibrazione (CH1): 0.0

Note:

SERENO 13°C

Veicoli leggeri: 16

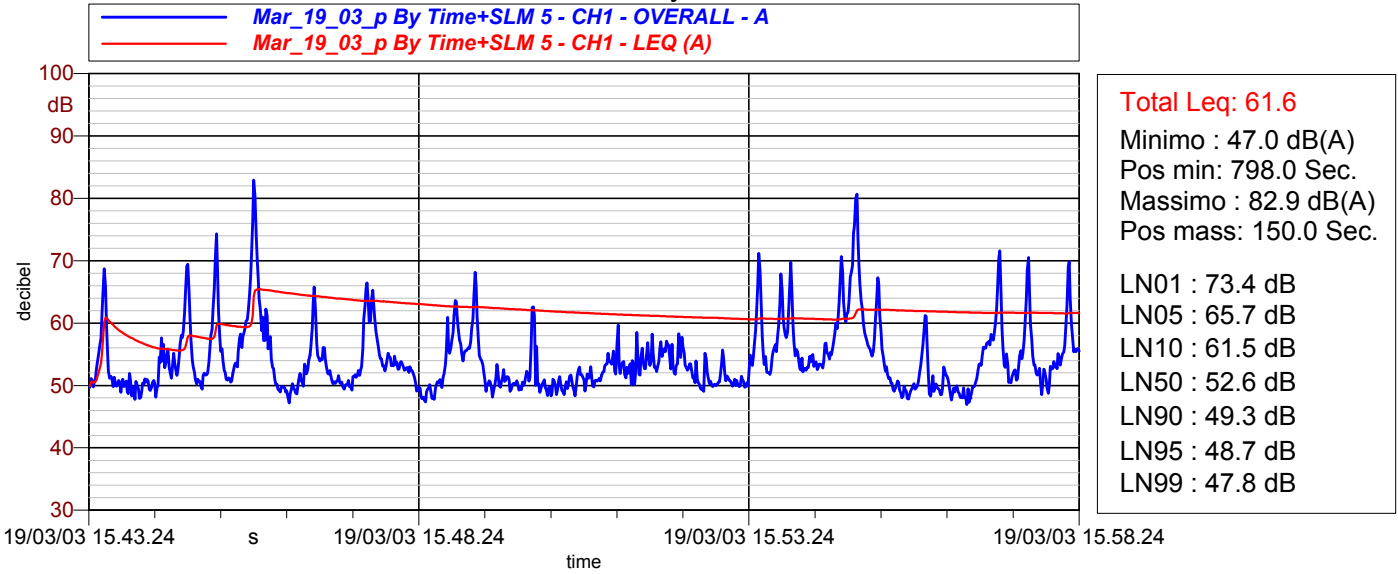
Veicoli pesanti: 4

Firma del tecnico di misura:

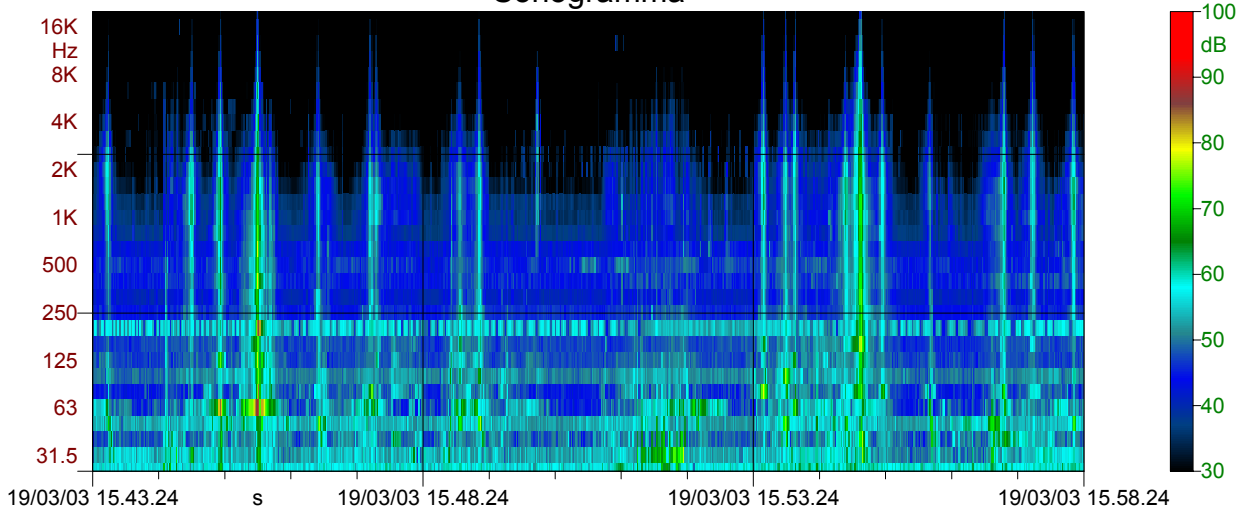
Nome Canale: CH1



Time History



Sonogramma



Valori minimi e massimi banda per banda e Leq per banda

